

Der Elternbeirat – wer ist das?

- Eltern aller Schüler können sich wählen lassen
- Organisation von Veranstaltungen/Ausflügen
- Ansprechpartner für Schüler und deren Eltern u. a. bei Problemen

Allgemeine Schuldaten

Schülerzahlen

Grundschule: ca. 214 Schüler/innen
Mittelschule: ca. 266 Schüler/innen
Gesamt: ca. 480 Schüler/innen

Klassenanzahlen

Mittelschule: 13 Klassen

Klassengröße

≈ 20 Schüler/Klasse



Soziales in der Küche



Wirtschaft
im Informatikraum



Technik im Werkraum

„Ich fand es in der Schule total schön.

Die Praktika in der 8. und 9. Klasse
waren wunderbar und sie haben mir –
wie die Wahlfächer auch –

den Einstieg ins Berufsleben erleichtert.“

„Das Halten von Referaten, die Arbeit an
gemeinsamen Projekten und die lebensnahen
Bewerbungsplanspiele haben mir sehr bei der
Arbeitsplatzfindung geholfen.“

(Schüler der ehemaligen 10. Klassen)

Erstellung des Schulflyers

Dieser Schulflyer der Mittelschule Rottach-Egern wurde im Rahmen eines Projektes in dem berufsorientierenden Fach Wirtschaft erstellt.

Die Schüler der 9. und 10. Jahrgangsstufe entwickelten und gestalteten diesen selbstständig im Auftrag des Elternbeirates.

MS Rottach-Egern

Kißlingerstraße 35
83700 Rottach-Egern

Telefon: 08022 27760
Telefax: 08022 277618

E-Mail: info@gms-rottach-egern.de
Internet: www.gms-rottach-egern.de

Mittelschule Rottach-Egern



MITEINANDER – FÜREINANDER!

Vorteile des Klassenlehrerprinzips

- Flexibles Arbeiten in Bezug auf individuelle Förderschwerpunkte der Schüler
- Lehrer als Vertrauensperson durch stärkeren Bezug zwischen Schülern und Lehrern
- Bezugs-/Vertrauensperson auch für Eltern
- Angenehmes Lernklima aufgrund intensiver Zusammenarbeit im Klassenverband

Berufsorientierung – der Schwerpunkt der MS Praxisorientierte Wahlfächer ab der 7. Klasse

berufsorientierende Zweige:

- BoZ Soziales, BoZ Technik und BoZ Wirtschaft
- Wahl eines Zweiges (Ende der 7. Klasse)
- 8. – 9./10. Klasse Fachunterricht nur im gewählten Zweig (Soziales, Technik oder Wirtschaft)
- Abschlussprüfung in dem gewählten Zweig

Die Praktika und Betriebserkundungen

- Kooperation mit den Betrieben vor Ort
- Betriebserkundungen in den Klassen 5 - 10
- 1 – 2 wöchige Berufspraktika (Jgst. 8/9)
- Berufsberatung durch die Agentur für Arbeit

Projektprüfung

- Berufsorientierte Prüfung im Fach WiB und dem berufsorientierenden Zweig
- Ganzheitliches Projekt (1 Woche) mit selbstständiger Planung, Durchführung und Präsentation im jeweiligen Zweig der Schüler
- Bewertung in WiB (Wirtschaft und Beruf) und dem berufsorientierenden Zweig

Bewerbungstraining

- Schüler der 9. Klassen „bewerben sich“
- Erstellung von Bewerbungsunterlagen
- Vorstellungsgespräche bei Arbeitgebern
- Berufsorientierungscamp Königsdorf

Übertritts-Bedingungen für den M-Zug

- **Notendurchschnitt** in den drei Hauptfächern (Deutsch, Mathematik und Englisch) von **2,66** in der 6. Klasse

Besondere Angebote

• Offene Ganztageschule:

- Anmeldung von Schülern aus den Klassen 5 – 10
- Betreuung von Montag bis Donnerstag, jeweils von 13 bis 16 Uhr
- Festgelegter Ablauf (gemeinsames Mittagessen, Studierzeit und anschließende Freizeit)
- gemeinsame zusätzliche Aktivitäten und Veranstaltungen, wie z. B. Faschingsball, usw.

• Mitbestimmung des Schullebens durch Schülerbeiräte

• Weitere pädagogische Konzepte

- Jugendsozialarbeit an Schulen
- Theater AG, Kunst AG, Mountainbike AG, Bläserklasse,
- Fit4future Projekt
- Schachprojekt für Mittelschüler
- Wintersporttage
- Lesepatenschaften
- Rotarier – „Ergänzungsunterricht“ (Nachhilfeprojekt für einzelne Schüler der 6. Klassen)
- Spezielle Prüfungsvorbereitung



- Schulbuslotsen
(eigene Ausbildung)

- Schulsanitätsdienst
(eigene Ausbildung)

Abschlüsse an der Mittelschule Rottach-Egern

- **Mittelschulabschluss**
- nach bestandener 9. Klasse
- **Qualifizierender Mittelschulabschluss**
- Prüfung am Ende der 9. Klasse
- bestanden mit $\geq 3,0$
- **„Mittlere Reife“**
- Prüfung am Ende der 10. Klasse

Weitere Bildungsmöglichkeiten

- Übergang in die 10M;
- Übergang in weiterbildende Schulen (Wirtschafts-, Fachober-, Berufsoberschule)
- Ausbildung mit den jeweiligen Abschlüssen

Ansprechpartner

Schulleitung:



Ulrich Throner (Rektor)



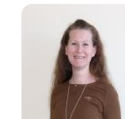
Andrea Lehmann (Konrektorin)

Sekretariat:



Nicole Wutzer

Jugendsozialarbeit:



Katharina Kasperek



Manuela Jonuscheit-Oeser

Schulpsychologe:

Fredy Orendt

Telefon: 08025/ 704 -9506
Sprechzeit: Dienstag 14:00-15:30 Uhr und
Mittwoch 08:30 -10:00 Uhr